



Normas de evacuación

Norma 1.

Los alumnos deberá seguir las indicaciones de su profesor y en ningún caso deberán seguir iniciativas propias.





Normas de evacuación

- Norma 2.

Los alumnos que hayan recibido funciones concretas de su profesor deberán responsabilizarse de su cumplimiento y colaborar con el mantenimiento del orden del grupo.





Normas de evacuación

- Norma 3.

Los alumnos
no recogerán
sus objetos
personales,
con el fin de
evitar
obstáculos y
demoras.





Normas de evacuación

- Norma 4.

Los alumnos que se encuentren en los aseos o en los locales anexos al sonar la alarma deberán incorporarse rápidamente a su grupo. Si se encuentran en una planta distinta, se incorporarán al grupo más próximo, y ya en el exterior, buscarán a su grupo y se incorporarán al mismo comunicándoselo a su profesor.





Normas de evacuación

- Norma 5.

Todos los movimientos se realizarán con rapidez y con orden, nunca corriendo, ni empujando o atropellando a los demás.





Normas de evacuación

- Norma 6.
Nadie deberá detenerse junto a las puertas de salida.





Normas de evacuación



- Norma 7.

Los alumnos deberán evacuar el centro en silencio; con orden, evitando atropellos y ayudando a los que tengan dificultades o sufran caídas. La evacuación se realizará como máximo en tres filas, dos por los laterales y una por el centro.





Normas de evacuación

- Norma 8.
En la evacuación se deberá respetar el mobiliario y la equipación escolar.

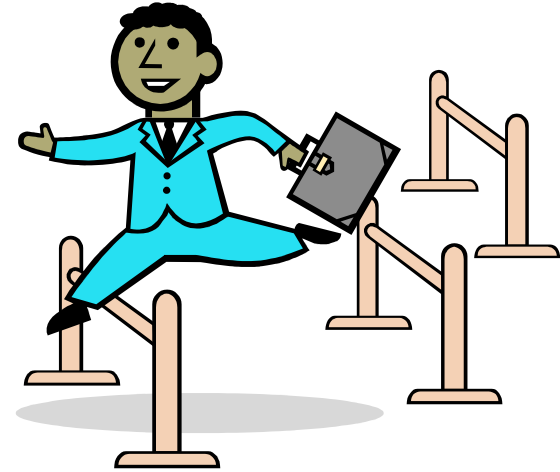
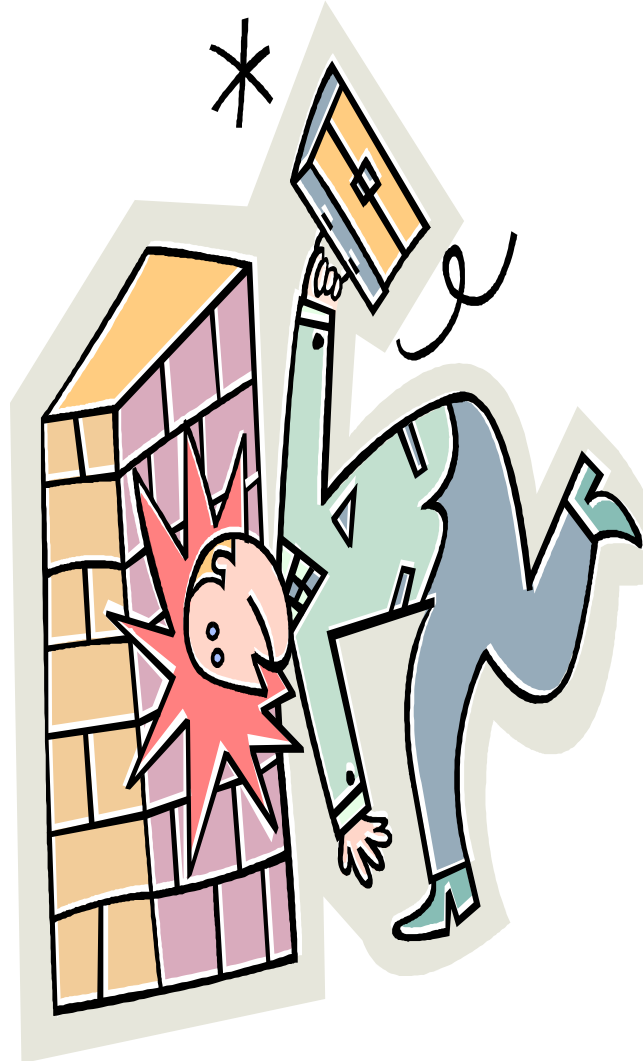




Normas de evacuación

- Norma 9.

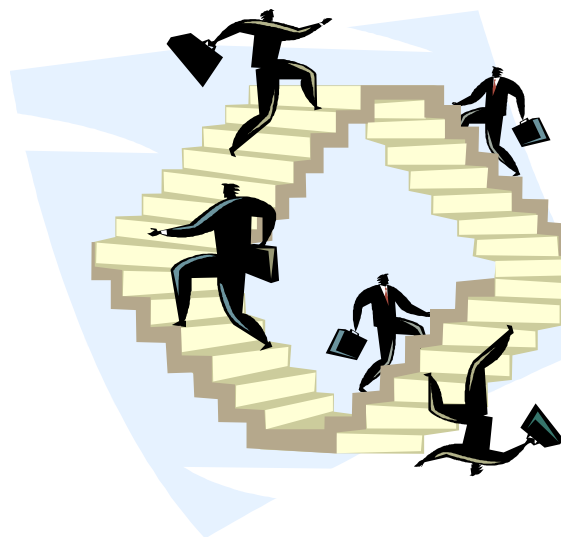
En el caso de que en las vías de evacuación haya algún obstáculo que dificulte la salida, será apartado por los alumnos, si fuera posible, de forma que no provoque caídas de las personas ni deterioro del objeto.





Normas de evacuación

- Norma 10.
En ningún caso, el alumno deberá volver atrás, sea cual sea el pretexto.





Normas de evacuación



- Norma 11.

En todos los casos, los grupos permanecerán unidos, no se disgregarán y se concentrarán en el lugar exterior previamente establecido, con el fin de facilitar al profesor el control de los alumnos.





Normas de evacuación

- Norma 12.

En caso de hundimiento o explosión y se haya de atravesar algunas salas, se deberá hacer cerca de las paredes, nunca por medio de las mismas.

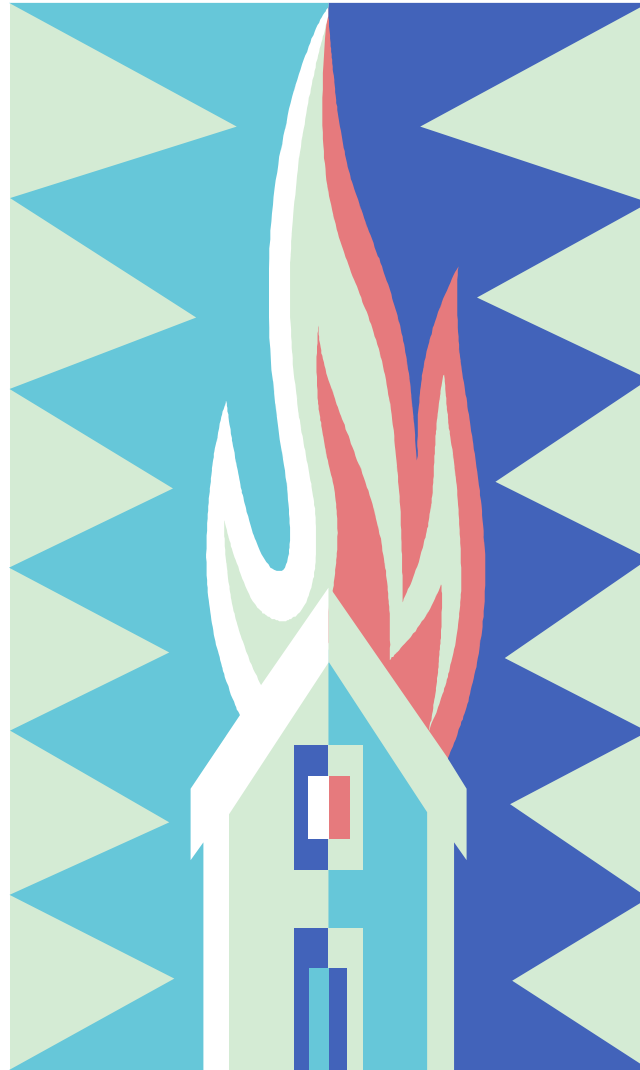




Normas de evacuación

- Norma 13.

En caso de tener que atravesar zonas inundadas de humo, se deberán proteger las vías respiratorias con pañuelos mojados. Si la intensidad del humo es alta, no se deberá pasar por dichas zonas.



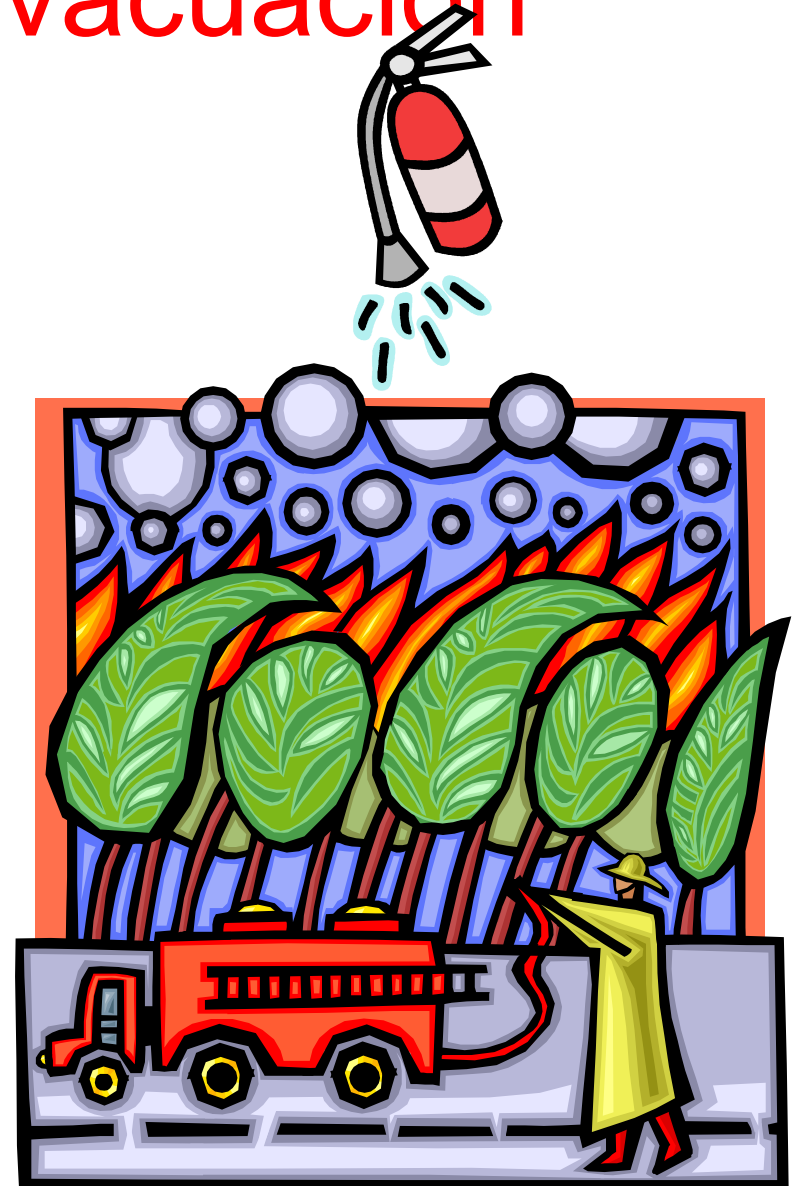


Normas de evacuación

- Norma 14.

En caso de inundación por humos de pasillos y escaleras, el grupo ha de permanecer en clase, cerrar puertas y ventanas, colocar trapos mojados en las juntas de las puertas, para evitar la entrada de humo.

A través de las ventanas se llamará la atención del exterior.





Normas de evacuación

- Norma 15.
En caso de evacuar sótanos o subterráneos, se hará siempre hacia arriba, nunca hacia abajo.

